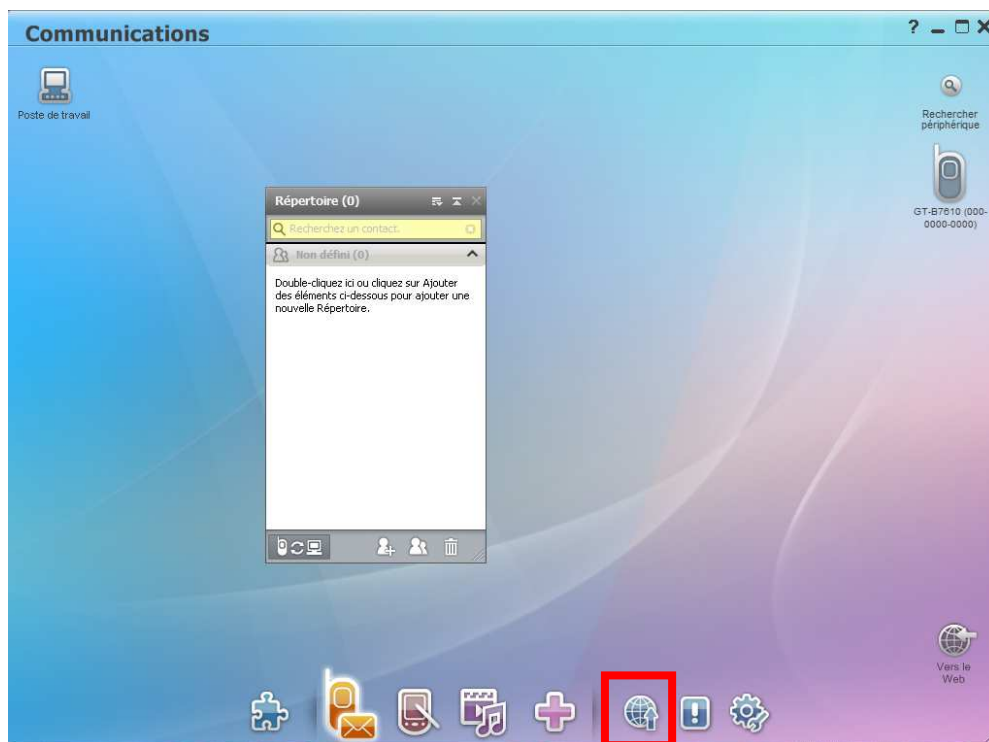
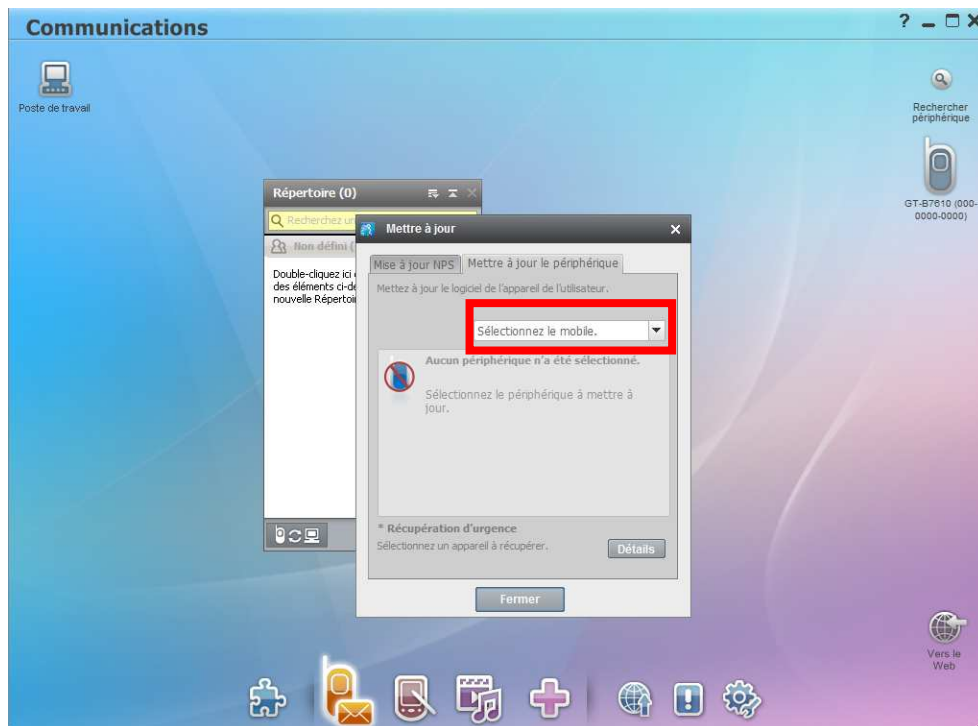


Avant propos

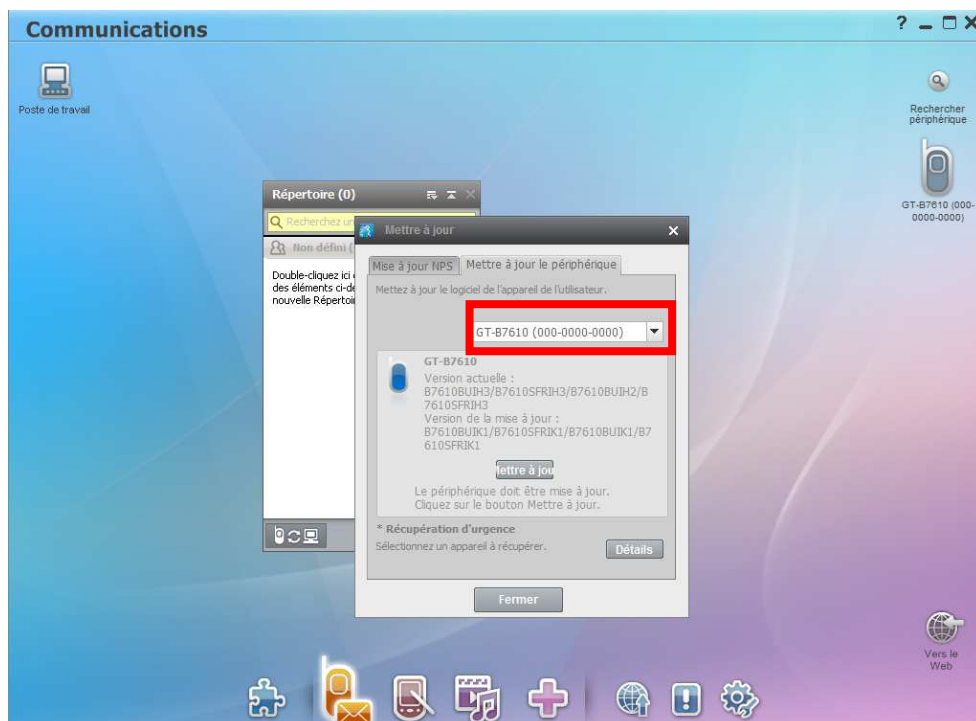
- Pour procéder à la mise à jour de votre terminal, vous devez préalablement installé le logiciel New PC Studio, fourni dans la boîte du téléphone.
- La manipulation ci après expliquée vous permet de mettre à jour votre Samsung B7610 et d'upgrader la version du logiciel de Windows Mobile 6.1, à Windows Mobile 6.5
- La manipulation n'est pas sans risque, veuillez à ne pas déconnecter votre téléphone pendant le processus de mise à jour.



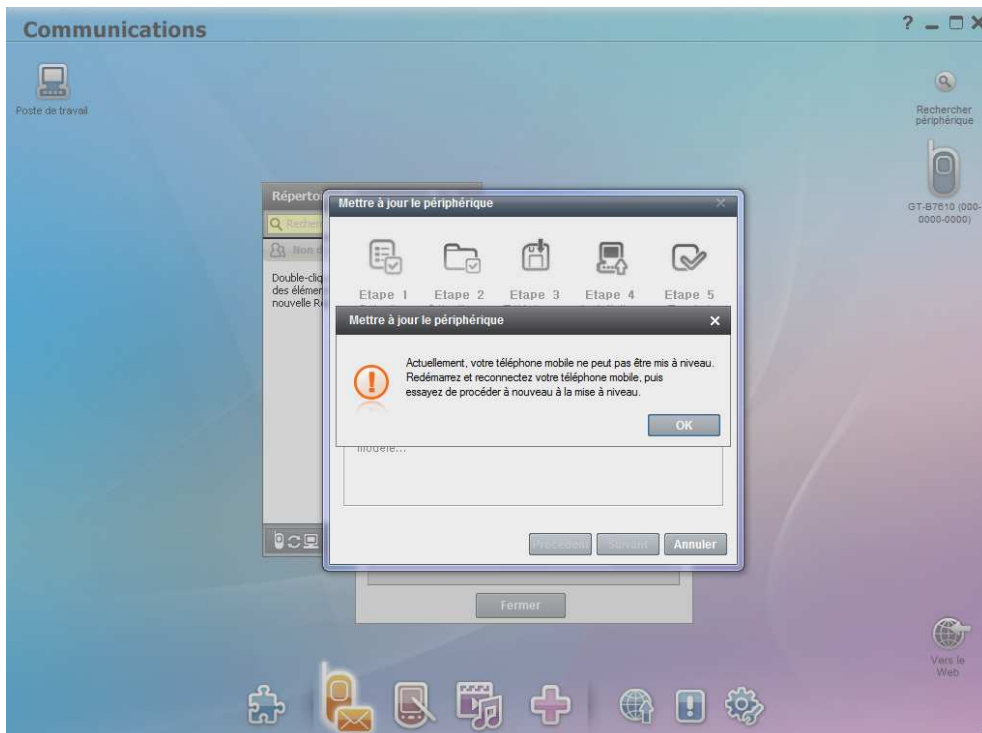
Etape 1 : Connectez votre téléphone au port USB de votre ordinateur et lancez le logiciel New PC Studio, puis cliquez sur l'icône « **Mettre à jour** »



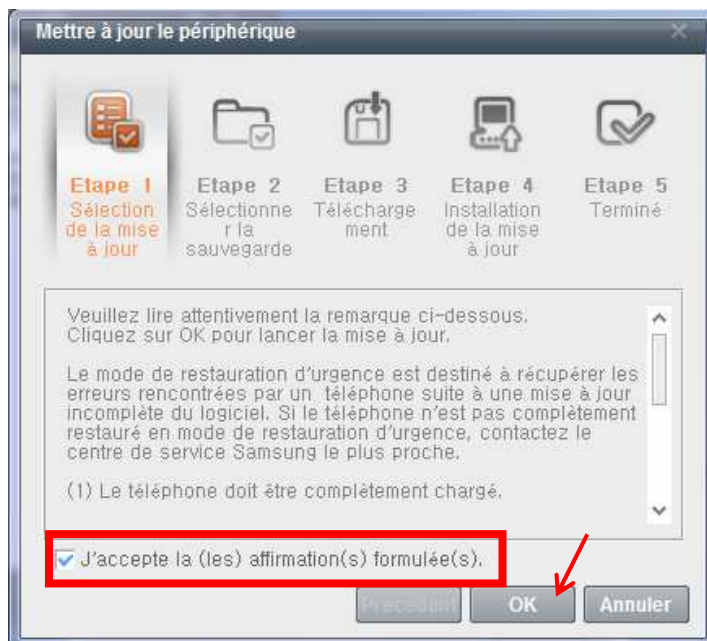
Etape 2 : une nouvelle fenêtre apparaît, sélectionnez l'onglet « mettre à jour le périphérique »



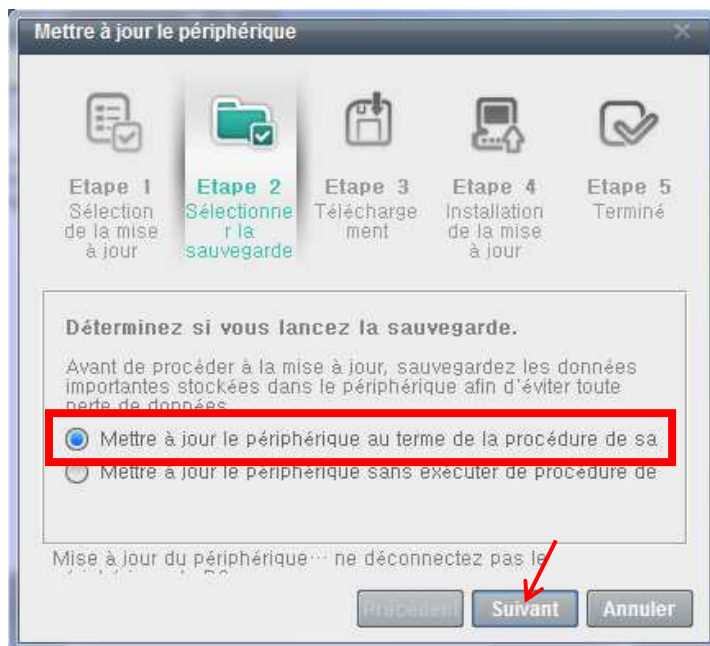
Etape 3 : dans la fenêtre déroulante, choisissez le Samsung B7610



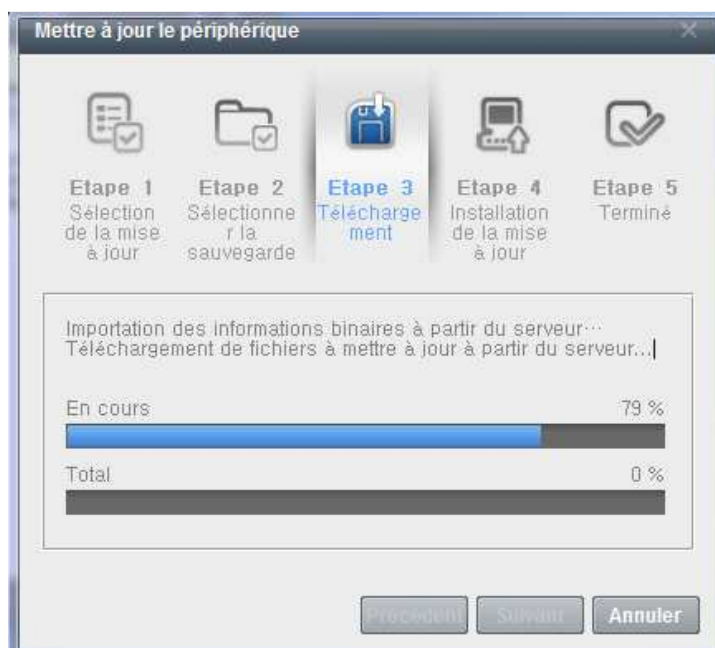
Etape 4 : Un message d'avertissement peut apparaître, veuillez à bien suivre les consignes. Lorsque cette vérification est faite, cliquez sur Ok.



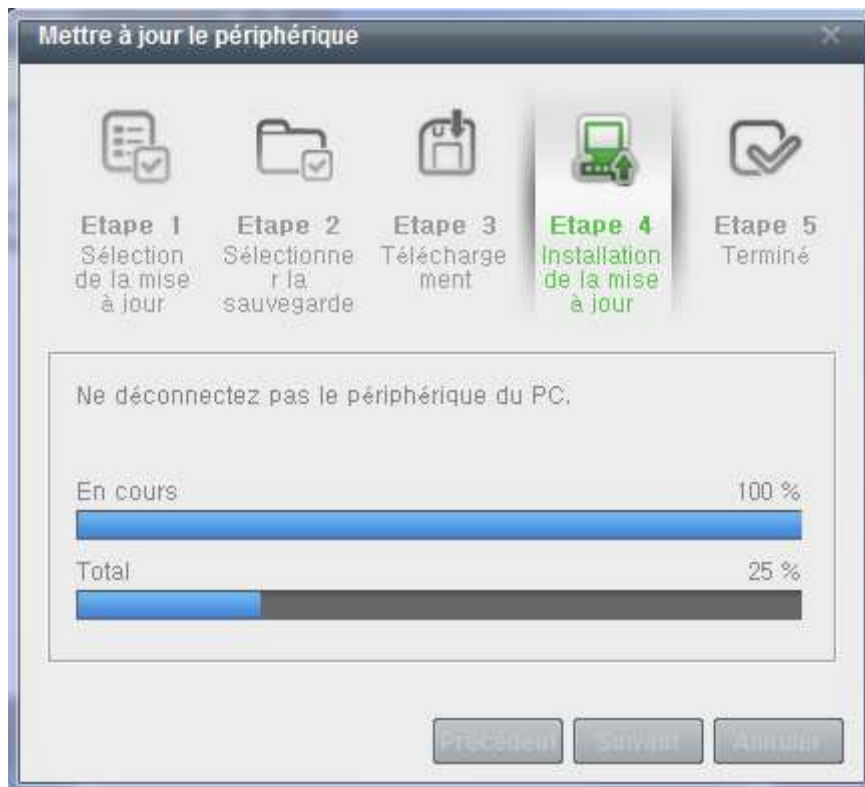
Etape 5 : Lisez puis acceptez les conditions d'utilisation du logiciel, puis cliquez sur **OK**



Etape 6 : Cliquez sur « **mettre à jour le périphérique au terme de la procédure de ...** », puis cliquez sur Suivant



Etape 7 : Le logiciel procède au téléchargement de la nouvelle version de logiciel, veuillez patienter...



Etape 8 : Le logiciel installe la mise à jour sur votre téléphone, veuillez patienter, cette étape prend une dizaine de minutes



Etape 9 : La mise à jour a été installée. Votre téléphone Samsung B7610 va se réinitialiser.