

Avant propos :

Pour télécharger l'outil de mise à jour du logiciel de votre Acer newTouch, vous devez vous rendre sur le lien suivant :

<http://www.acer.fr/acer/service.do?LanguageISOCtxParam=fr&miu10einu24.current.attN2B2F2EEF=291&sp=page15e&ctx2.c2att1=8&miu10ekcond13.attN2B2F2EEF=291&CountryISOCtxParam=FR&ctx1g.c2att92=25&ctx1.att21k=1&CRC=1143633635>

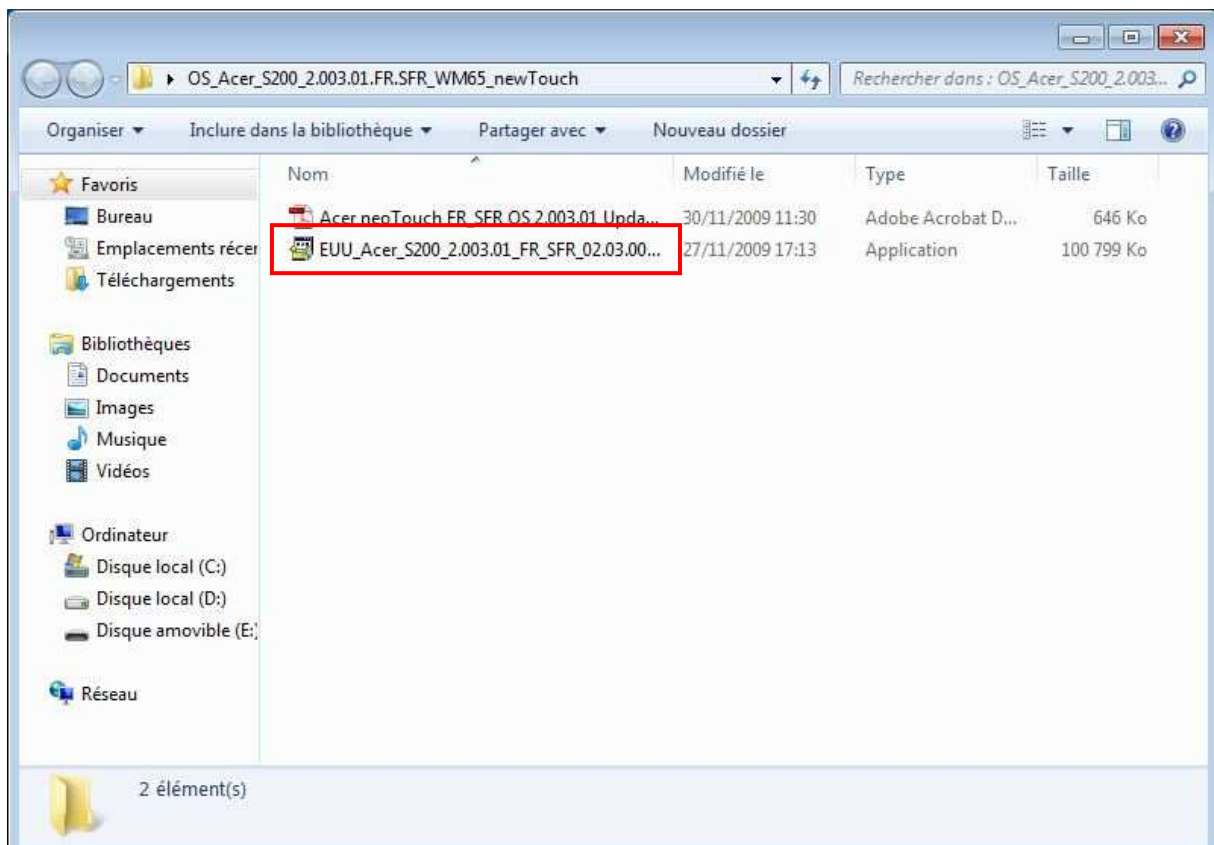
The screenshot shows the Acer support website interface. At the top, the Acer logo and tagline "Empowering people" are visible, along with the location "France". The navigation bar includes "Produits", "Support", and "Où acheter". The main heading is "Centre de téléchargement". On the left, there is a "Support" menu with links to "Centre de téléchargement", "Extensions de Garantie", "Procédure de Remboursement du système d'exploitation Microsoft", "Acer - Customer Care Portal", "ITW : International Travelers Warranty", and "Windows 7 Upgrade". The main content area is titled "newTouch < newTouch < Smartphone". It features four selection boxes: "Confirmez votre choix" (with a smartphone image), "Modèle de produit" (with "newTouch" selected), "Type de produit" (with "newTouch" selected from a list including beTouch Series, DX Series, F Series, Liquid, M Series, and X Series), and "Gamme" (with "Smartphone" selected from a list including Ordinateur portable, Netbook, Ordinateur de bureau, Serveur, Écran, Projecteur, and Acer TV). Below these are dropdowns for "Système d'exploitation" (Microsoft Windows Mobile 6.5) and "Langage" (Français). A tabbed interface shows "OS" selected. A table lists available OS files:

Catégorie	Fabricant	Fichier	Version	Taille	Date
OS	Acer	ROM - French (For French Operator SFR Only) (plus...)	2.003.01.FR.SFR	99.0 MB	2009/11/30
OS	Acer	ROM - French (plus...)	2.003.00.FR	97.9 MB	2009/11/19

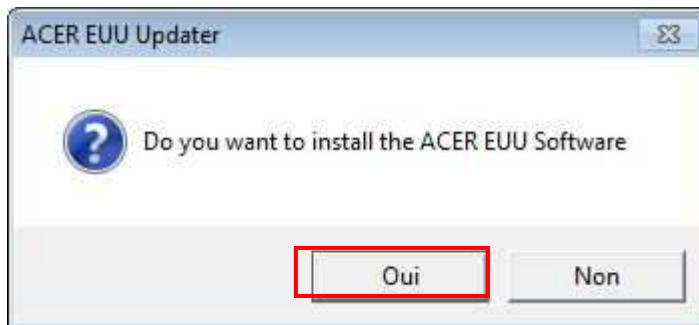
1/ Choisissez Smartphone > newTouch >newTouch. Puis choisissez l'onglet OS et télécharger la version « ROM- French (for french operator SFR Only)



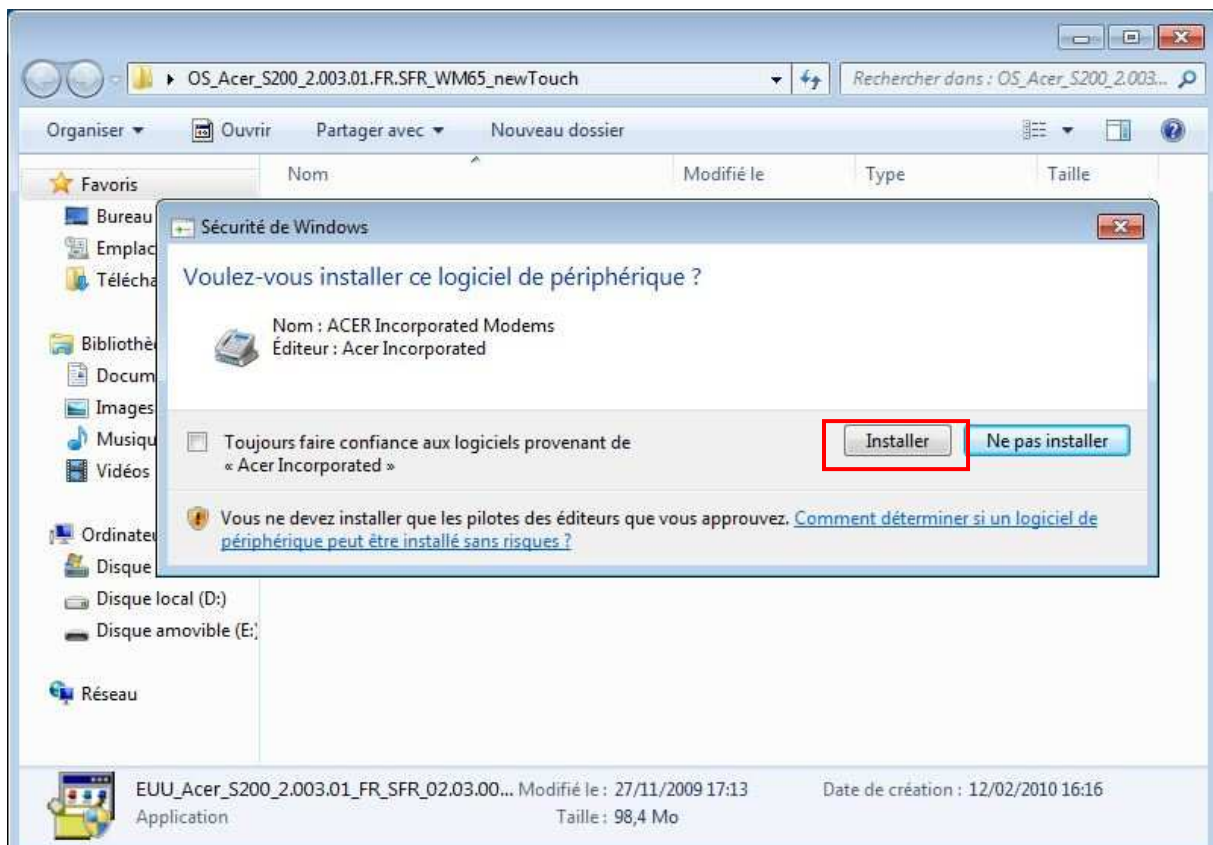
2/ après avoir télécharger le logiciel de mise à jour, décompressez le fichier (avec Winzip par exemple)



3/ ouvrez le fichier EUU_Acer_S200_2.003.01_FR_SFR_...



4/ une notification s'ouvre. Cliquez sur Oui



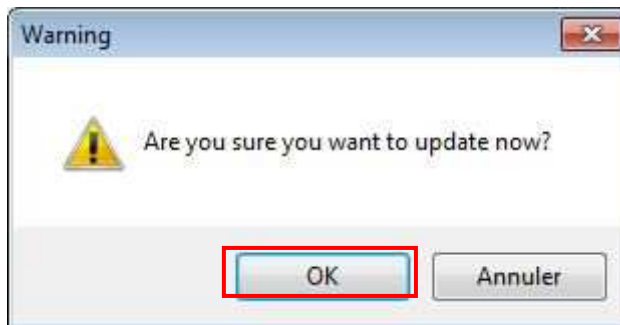
5/ Cliquez sur Installer



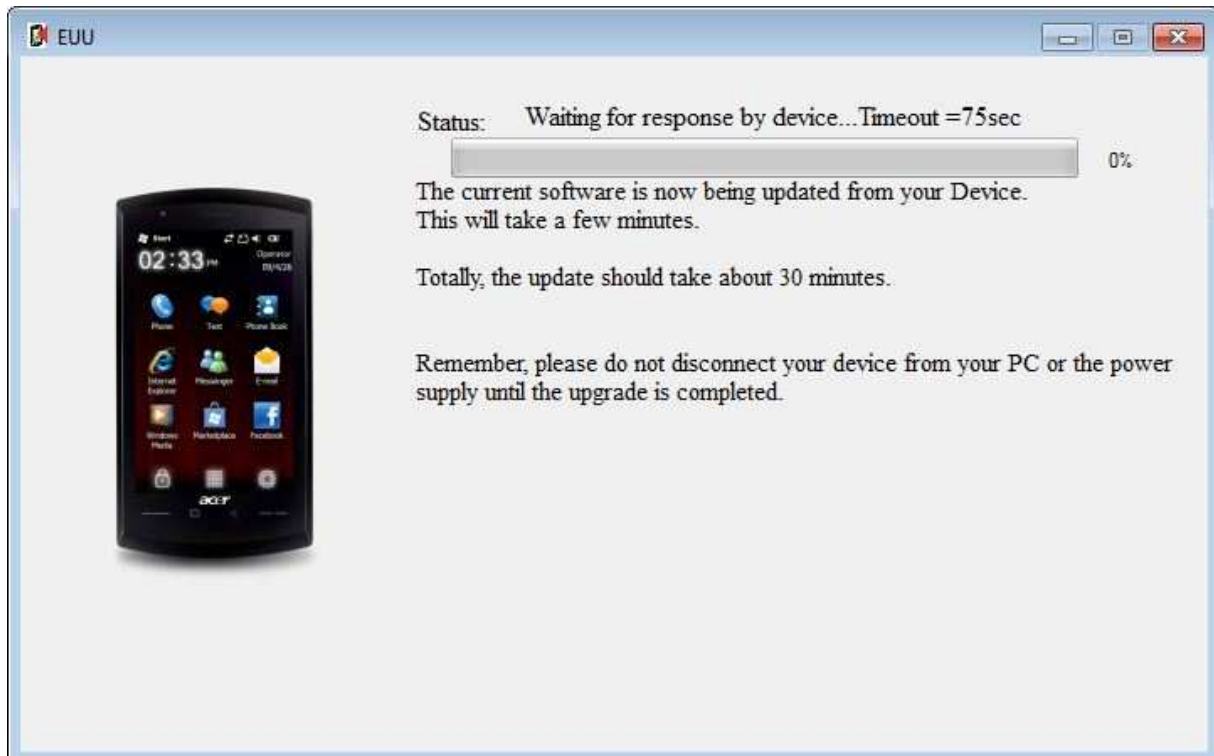
6/ le logiciel de mise à jour s'exécute. Cliquez sur Next



7/ le logiciel vous précise la version qui sera installée sur votre mobile. Cliquez sur Continue.
Attention, après la mise à jour du logiciel, toutes vos données seront effacées



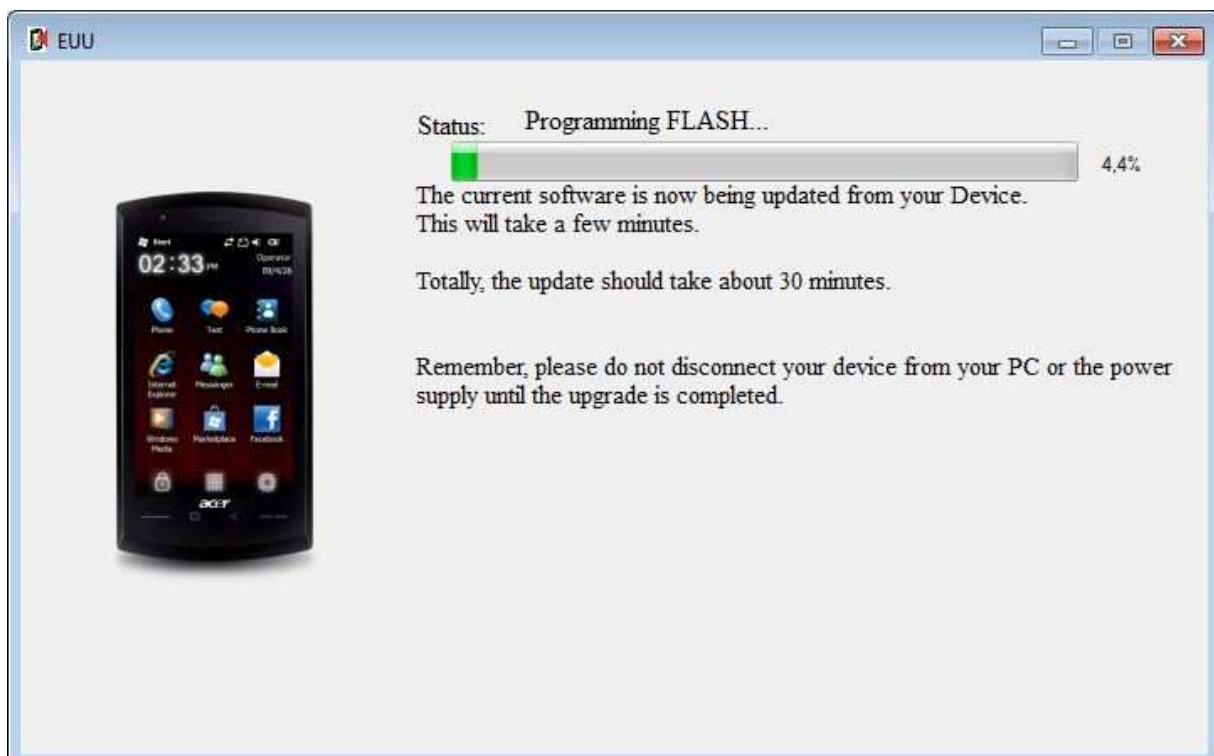
8/ une notification s'ouvre, cliquez sur Ok pour procéder à la mise à jour



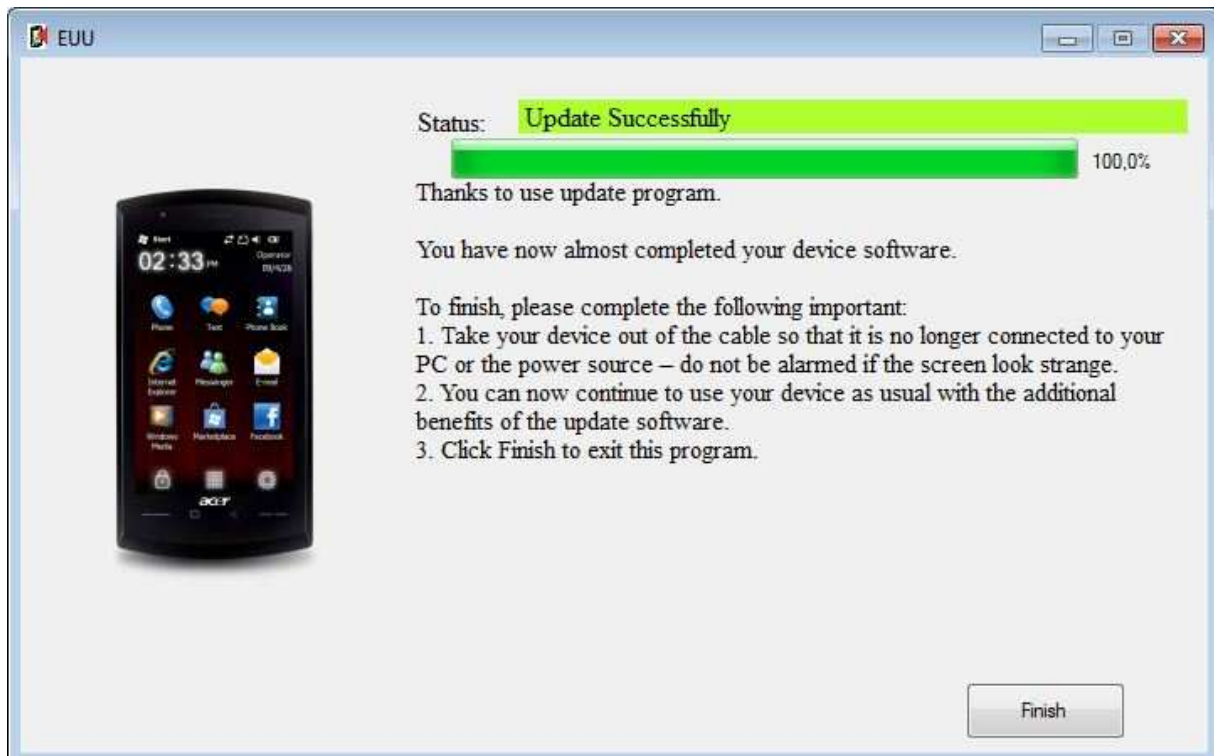
9/ La mise à jour s'exécute. (NB : un message peut vous demander de vérifier à ce que votre terminal soit bien relié au port USB de votre ordinateur. Cliquez sur Ok pour confirmer). Pendant toute la période de mise à jour, veillez à ne pas déconnecter votre smartphone



10/ le téléphone a été détecté, patientez pendant la mise à jour



11/ la mise à jour est en cours. Cela peut prendre plusieurs minutes



12/ Votre Acer newTouch est désormais à jour. Vous pouvez cliquer sur Finish et déconnecter votre smartphone.