

# Vodafone Mobile Connect

## Manuel d'installation rapide

### **Important**

Installez le logiciel avant d'utiliser la carte de données intégrée.

Assurez-vous que la carte de données intégrée est activée. Si nécessaire, consultez le manuel de votre ordinateur pour savoir comment procéder.

Vérifiez que la carte SIM est activée : contactez le service d'activation de votre opérateur de réseau mobile si vous n'êtes pas sûr de la procédure à suivre.



**vodafone**

<b>Sommaire</b>	01	Bienvenue
	02-03	Installation du logiciel
	04	Fonctions du logiciel
	05	Etablir une connexion mobile
	06	Etablir une connexion WLAN
	07	Rechercher un hotspot WLAN Vodafone
	08	Utiliser les messages textuels SMS
	09	Gérer les contacts SMS
	10-11	Astuces et conseils
	12	Glossaire

## Bienvenue

Assurez-vous que la carte de données intégrée de votre ordinateur est activée. Si nécessaire, consultez le manuel de votre ordinateur pour savoir comment procéder.

Bienvenue dans l'univers des communications mobiles ! Une fois que vous aurez installé le logiciel Vodafone Mobile Connect sur votre ordinateur avec la carte de données intégrée, vous pourrez :

- établir des connexions de données mobiles à haut débit sur le réseau téléphonique mobile Vodafone, ex. : surfer sur Internet ou lire vos e-mails ;
- établir des connexions de données WLAN sur des réseaux locaux sans fil (WLAN) publics ou privés, ex. : utiliser le WLAN d'un hôtel, d'un hall d'aéroport ou chez vous ;
- trouver l'adresse du point d'accès (« hotspot ») WLAN Vodafone le plus proche ;
- écrire et recevoir des messages textuels SMS avec votre ordinateur ;
- suivre approximativement le volume des données que vous transférez et votre temps de connexion.

Pour utiliser ce logiciel, vous devez disposer du matériel suivant :

- Un ordinateur équipé de la carte de données intégrée, exécutant Microsoft® Windows® 2000 ou Windows® XP
- Un lecteur de CD
- 100 Mo d'espace disponible sur le disque au minimum et 128 Mo de RAM
- Une carte SIM activée

---

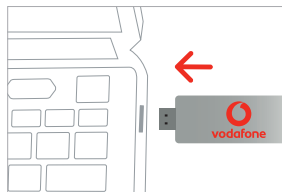
Assurez-vous de lire et d'observer les précautions d'usage et les informations de sécurité communiquées par le fabricant de la carte de données intégrée de votre ordinateur.

Installez le logiciel Vodafone Mobile Connect avant d'utiliser votre carte de données intégrée.

## Installation du logiciel

### 01 Connexion de la clé USB

Quittez tous les programmes et connectez la clé à un port USB de votre PC portable.



### 02 Icône Vodafone

Sélectionnez l'icône Vodafone dans la fenêtre qui s'ouvre, et cliquez sur OK. Si la fenêtre ne s'ouvre pas, utilisez l'explorateur Windows pour lire le contenu de la clé USB et double-cliquez sur le fichier « run.exe ».



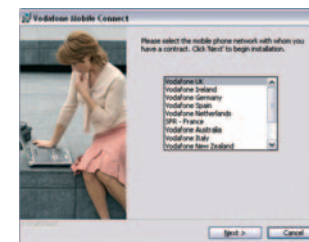
### 03 Ecran d'accueil

Une fenêtre s'ouvre avec deux options. Cliquez sur « Installer » pour installer le logiciel de connexion Vodafone d'accès à SFR Connect. Ou cliquez sur « Plus d'informations » pour avoir des informations sur SFR Connect.



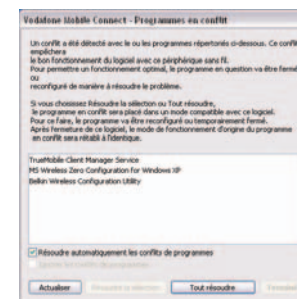
### 04 Installation du logiciel de connexion

Cliquez sur « Installer » pour commencer l'installation du logiciel de connexion Vodafone d'accès à SFR Connect, et suivez les instructions.



### 05 Gestion des conflits logiciels

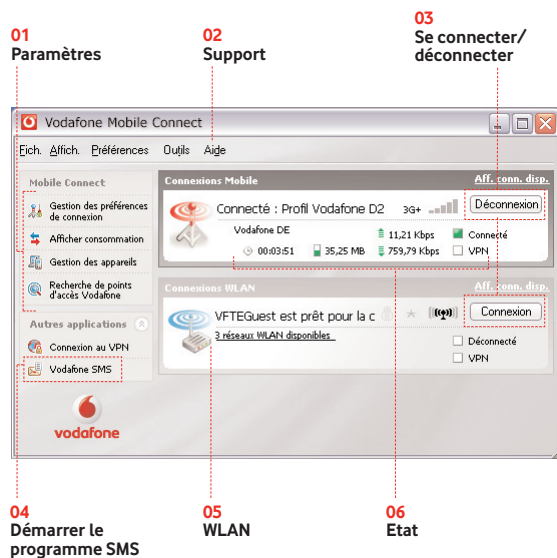
Si vous utilisez le logiciel de connexion Dell ou un autre logiciel de gestion de connexion sans fil sur votre PC portable, une fenêtre de gestion des conflits logiciels s'affiche. Cliquez sur « Tout résoudre » pour arrêter les logiciels en conflit, puis sur « Terminé ».



## Fonctions du logiciel



Le logiciel Vodafone Mobile Connect est conçu pour vous permettre d'accomplir les opérations les plus courantes en cliquant sur un seul bouton.



### 01 Paramètres

Régler les paramètres du logiciel

### 02 Support

Coordonnées du service d'assistance et adresses Web

### 03 Se connecter/déconnecter

Se connecter via le réseau de téléphonie mobile ou via les points d'accès (« hotspots ») d'un WLAN\*

### 04 Démarrer le programme SMS

Envoyer, recevoir et gérer les messages textuels SMS

### 05 WLAN\*

Afficher les WLAN disponibles

### 06 Etat

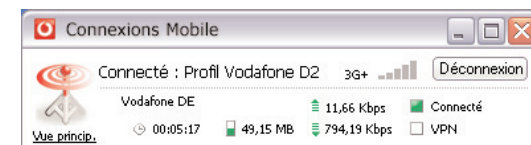
Vérifier l'état de votre carte de données intégrée et du réseau mobile

## Etablir une connexion mobile



Pour naviguer sur des pages Web ou lire vos e-mails, vous devez vous connecter à Internet. Le logiciel Vodafone Mobile Connect offre deux icônes permettant d'établir la connexion nécessaire. Une fois que vous aurez démarré le programme et ouvert la fenêtre principale, vous verrez une icône dans le volet « Connexions Mobile » et une autre dans le volet « Connexions WLAN ».

### Connexion au réseau mobile



Si un réseau mobile est détecté, l'icône de connexion du volet « Connexions Mobile » s'active. Cliquez sur cette icône pour établir une connexion à Internet via le réseau de téléphonie mobile. Une fois connecté, le texte de l'icône de connexion devient « Déconnexion » ; un carré vert s'affiche sous l'icône et l'icône de connexions Mobile s'anime. En cliquant à nouveau sur la même icône, vous terminez la connexion.

Pour ouvrir une connexion mobile, vous devez vous trouver dans une zone couverte par un réseau mobile. De façon générale, lorsque vous pouvez passer un appel avec votre téléphone mobile, vous devez être en mesure d'établir une connexion de données avec le logiciel Vodafone Mobile Connect.

#### Conseil :

la gradation affichée à gauche de l'icône de connexion du volet « Connexions Mobile » de la fenêtre principale indique la qualité du réseau mobile, ainsi que l'icône située dans la zone de notification de Windows. Plus il y a de barres pleines, meilleure est la qualité du signal.



## Etablir une connexion WLAN



Cliquez sur l'icône de connexion du volet « Connexions WLAN » pour naviguer sur des pages Web ou lire vos e-mails via un hotspot WLAN (Wireless Local Area Network). Cette icône se situe dans la partie droite du volet de connexions WLAN de la fenêtre principale.

Pour afficher une liste de tous les « hotspots » WLAN, cliquez sur « Afficher connexions disponibles », au-dessus de l'icône de connexion WLAN. Une fenêtre répertoriant les WLAN disponibles s'ouvre.

Pour vous connecter au hotspot qui vous intéresse, cliquez sur l'icône de connexion correspondante dans la colonne de droite. Un astérisque figure dans la première colonne si vous avez déjà enregistré les détails d'un hotspot dans un « profil » WLAN.

### Conseil :

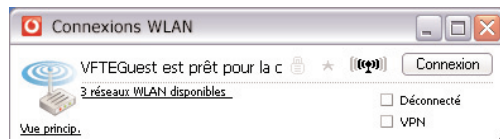
la gradation affichée à gauche de l'icône de connexion du volet « Connexions WLAN » indique la qualité du hotspot WLAN. Il correspond à la puissance du signal WLAN : plus il y a de barres pleines, meilleure est la liaison.



Puissance du signal WLAN

### icône de connexion WLAN

Dans un réseau WLAN, les ordinateurs sont reliés par des signaux radio au lieu de câbles. Généralement utilisés chez les particuliers ou dans les bureaux, les WLAN sont de plus en plus souvent mis en place



dans des lieux publics tels que les hôtels et les halls d'aéroports, ce qui permet aux utilisateurs d'ordinateurs portables et de notebooks de se connecter à Internet via le WLAN. Ces WLAN publics sont appelés « hotspots » et l'accès Internet ainsi fourni est en principe payant.

Le logiciel Vodafone Mobile Connect permet de se connecter facilement à n'importe quel hotspot WLAN géré par ou pour Vodafone ou l'un de ses partenaires. Tous les frais d'utilisation peuvent normalement être reportés sur votre facture de téléphonie mobile ordinaire : vous n'aurez donc pas à fournir vos données de carte de crédit, à acheter des coupons WLAN prépayés ni à souscrire un service WLAN distinct.

\* Remarque : WLAN n'est pas pris en charge par tous les opérateurs de réseaux mobiles.

## Rechercher un hotspot WLAN Vodafone



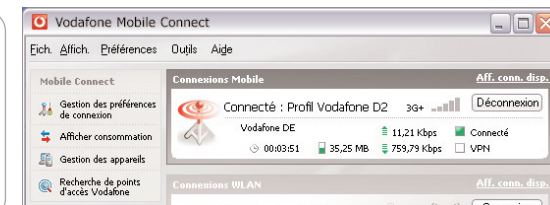
### Conseil :

le logiciel Vodafone Mobile Connect vous avertit lorsque vous trouvez dans une zone « hotspot » WLAN.

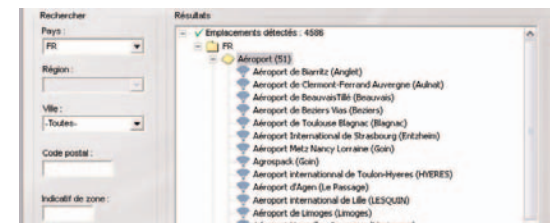
Tous les réseaux locaux sans fils (WLAN) ne sont pas publics et lorsqu'ils le sont, ils n'offrent qu'une couverture de faible étendue appelée « hotspot ». Pour utiliser une liaison WLAN, vous devez donc avant tout localiser un hotspot.

Le logiciel Vodafone Mobile Connect comporte une base de données répertoriant tous les hotspots WLAN gérés par ou pour votre opérateur de réseau mobile\*. Le logiciel peut vous aider à vous connecter depuis tous les endroits répertoriés. Dans la plupart des cas, les services WLAN utilisés via ces hotspots peuvent être reportés sur votre facture de téléphonie mobile ordinaire.

### Recherche de points d'accès Vodafone



Pour rechercher l'adresse d'un point d'accès (« hotspot »), cliquez sur « Recherche de points d'accès Vodafone » dans la partie gauche de la fenêtre principale. Une fenêtre s'ouvre : elle contient divers critères de recherche que vous pouvez utiliser pour rechercher un point d'accès Vodafone.



Pour plus d'informations sur un hotspot donné, son adresse complète, par exemple, sélectionnez le hotspot concerné dans les résultats de la recherche, puis cliquez sur le bouton « Plus d'infos ».

\* Remarque : WLAN n'est pas pris en charge par tous les opérateurs de réseaux mobiles.

## Fonction de messagerie SMS



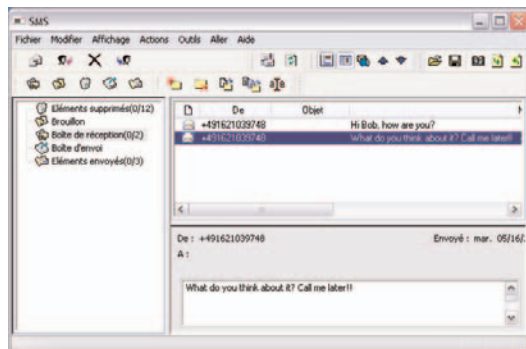
Le logiciel Vodafone Mobile Connect vous permet d'envoyer et de recevoir des SMS directement à l'aide de votre ordinateur.

Le programme offre une interface conviviale pour visualiser les messages reçus, rédiger de nouveaux messages et gérer les informations associées aux numéros fréquemment utilisés.

### Conseil :

il n'est pas nécessaire d'établir une connexion préalable pour envoyer un SMS avec le logiciel Vodafone Mobile Connect.

## Boîte de réception SMS



Cliquez sur « Vodafone SMS » dans le menu « Autres applications » dans la partie gauche de la fenêtre principale pour ouvrir Vodafone SMS. Une ligne de symboles s'affiche sous les options de menu : c'est la barre d'outils SMS. Cliquez sur « Nouveau » à l'extrémité gauche de la barre d'outils afin de rédiger un nouveau message. Une fois que votre SMS a été envoyé, celui-ci est sauvegardé dans la liste « Eléments envoyés ».

## Nouveau SMS

- Entrez le ou les destinataires ici
- Ecrivez votre message ici
- Cliquez sur « Envoyer »



## Gérer les contacts SMS

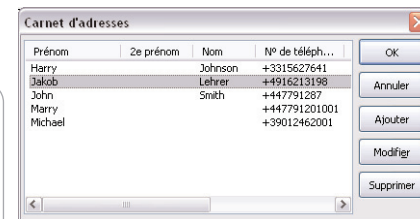


### Conseil :

introduisez les numéros de vos contacts au format international, ex. +33 4 94 66 13 11.

Cliquez sur « Carnet d'adresses » dans la barre d'outils SMS pour ouvrir la fenêtre du carnet d'adresses. Cliquez sur « Ajouter » pour créer un nouveau contact.

## Contacts SMS

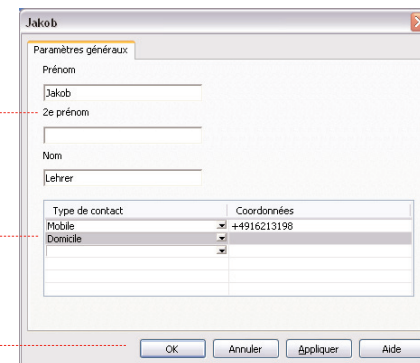


## Nouveau contact SMS

Entrez le nom

Entrez le numéro

Cliquez sur OK



### Si votre matériel n'a pas été trouvé

Si le logiciel Vodafone Mobile Connect ne détecte pas votre carte de données intégrée, procédez comme suit :

- Vérifiez que la carte de données intégrée de votre ordinateur est activée et sous tension. Pour plus d'informations à ce sujet, reportez-vous au manuel de votre ordinateur.
- Redémarrez le logiciel Vodafone Mobile Connect.
- Redémarrez votre ordinateur.
- Contactez le fabricant de votre ordinateur pour obtenir une assistance.

### Si votre carte SIM n'a pas été trouvée

Si le logiciel Vodafone Mobile Connect ne détecte pas votre carte SIM :

- Assurez-vous que la carte SIM a été correctement installée. Pour plus d'informations, reportez-vous au manuel de votre ordinateur.
- Redémarrez le logiciel Vodafone Mobile Connect Professional.
- Redémarrez votre ordinateur.
- Si la carte SIM est installée mais que le logiciel ne la détecte toujours pas, appelez l'assistance technique de votre opérateur de réseau mobile.

### Si votre carte SIM n'a pas été activée

Si le logiciel Vodafone Mobile Connect détecte que votre carte SIM n'a pas été activée :

- Pour plus d'informations sur l'activation de votre SIM, reportez-vous au manuel de votre ordinateur ou appelez le service d'activation de votre opérateur de réseau mobile.

### « Recherche de réseau » s'affiche continuellement

Vous ne détectez aucun réseau. Pourtant, vous disposez d'une couverture réseau, votre carte SIM est insérée et vous n'utilisez pas le roaming.

- Pour plus d'informations sur l'activation de votre SIM, reportez-vous au manuel de votre ordinateur ou appelez le service d'activation de votre opérateur de réseau mobile.

### Si aucun réseau n'est localisé

- Changez d'endroit : dans un immeuble, approchez-vous de la fenêtre, montez à un étage supérieur ou sortez.
- Sélectionnez « Préférences/Gestion des connexions/Paramètres Mobile/Automatique » ou « Manuel », si « Automatique » était déjà sélectionné.
- Prenez contact avec l'assistance technique et assurez-vous que les services de données et le roaming sont

activés sur votre compte.

### Si aucune connexion ne peut être établie

- Patientez quelques minutes et essayez à nouveau de vous connecter. Il s'agit très souvent d'un problème temporaire, particulièrement si vous obtenez les messages « Erreur 31 » ou « Erreur 619 ».
- Redémarrez le logiciel Vodafone Mobile Connect et mettez sous tension et hors tension votre carte de données intégrée.
- Redémarrez votre ordinateur.
- Si vous utilisez un VPN (Virtual Private Network), prenez contact avec l'administrateur informatique de votre entreprise.
- Contactez l'assistance technique.

### Si vous avez des problèmes de roaming

- Sélectionnez « Préférences/Gestion des connexions/Paramètres Mobile/Manuel... » et tentez de vous connecter à un autre réseau. Ceci provoquera une mise à jour des informations de réseau.
- Alternez entre « Préférences/Gestion des connexions/Paramètres Mobile/Automatique » et « Préférences/Gestion des connexions/Paramètres Mobile/Manuel... ».
- Prenez contact avec l'assistance technique et assurez-vous que le roaming est activé sur votre compte.

Lorsque vous utilisez le roaming, essayez de rester sur un réseau Vodafone ou un réseau partenaire. Un SMS de bienvenue vous est généralement envoyé afin de vous le rappeler. Vérifiez quel réseau Vodafone ou partenaire est utilisé. Cette information est contenue dans le volet du type de connexion que vous utilisez, à gauche de l'icône de connexion correspondante.

### Mettez votre carte de données intégrée hors tension quand vous ne l'utilisez pas

Cela vous permet d'économiser la batterie de l'ordinateur.

### Vérifiez les préférences de mise à jour du logiciel

Lorsque vous vous connectez à l'aide du logiciel Vodafone Mobile Connect, il est préférable de sélectionner l'option de notification plutôt que de mise à jour automatique, dans Windows® et d'autres programmes. Le téléchargement inopportun de mises à jour pourrait ralentir votre connexion mobile ou WLAN, voire entraîner un dépassement du plafond de transfert de données.

### Fenêtre « Consommation »

La fenêtre « Consommation » offre une simple indication du volume de données transférées. Consultez votre facture pour connaître la quantité exacte de données transférées.

3G/UMTS	Universal Mobile Telecommunications System (système universel de télécommunication mobile). Souvent considérée comme la troisième génération de technologies GSM, cette norme offre des vitesses supérieures pour le transfert de données.
Activation	Pour établir une connexion mobile, vous devez activer la SIM de votre carte de données. Pour l'activer, appelez le service d'activation de votre opérateur de réseau mobile. L'activation enregistre votre carte SIM auprès de votre opérateur de réseau mobile et vous ouvre un compte de données.
Bibande Tribande Quadribande	Référence aux bandes de fréquence supportées par la carte de données pour les services GPRS et SMS dans les différentes parties du monde ; l'UMTS ne possède qu'une seule bande partout dans le monde. L'appellation « bibande » fait généralement référence aux deux bandes utilisées par la plupart des réseaux européens (900 MHz et 1800 MHz) ; les appareils tribandes supportent, outre ces deux bandes, les réseaux nord-américains (1900 MHz), tandis que les quadribandes sont également compatibles avec les réseaux opérant à une fréquence de 850 MHz (essentiellement en Amérique latine).
Carte de données intégrée	Carte de données mobile intégrée dans les ordinateurs portables ou les notebooks. Permet les connexions de données via le réseau de téléphonie mobile.
Carte SIM	La carte SIM (Subscriber Identity Module) est la petite puce de la taille d'un timbre-poste que vous recevez lorsque vous souscrivez à un abonnement de téléphonie mobile. La carte SIM contient des contacts dorés sur une face.
EDGE	Version améliorée de la norme GPRS qui permet des vitesses supérieures, quoique toujours inférieures à celles obtenues via la technologie 3G/UMTS.
EV-DO	Norme de transfert de données haute vitesse sans fil. Principalement utilisée aux Etats-Unis, cette norme n'est pas prise en charge par le logiciel Vodafone Mobile Connect actuellement. Cependant, il est recommandé aux utilisateurs qui se rendent fréquemment aux Etats-Unis de prendre contact avec leur opérateur de réseau mobile à propos des solutions permettant d'utiliser une carte de données et un logiciel Vodafone Mobile Connect spéciaux.
GPRS	Norme de transmission de données via les réseaux de télécommunications mobiles (GSM). Cette norme offre généralement une vaste couverture et des vitesses de transfert modérées. (General Packet Radio System).
GSM	Norme largement répandue pour les télécommunications mobiles (Global System for Mobile communications). Selon l'Association GSM, la technologie GSM est soutenue par plus de 680 opérateurs, dans 210 pays et territoires.
HSCSD, CSD	Normes alternatives pour l'établissement d'un transfert de données via un réseau mobile (High-Speed Circuit Switched Data).
HSDPA	Evolution de la norme 3G/UMTS afin d'augmenter les vitesses de transfert de données. A l'instar de nombreux services à haut débit de la téléphonie fixe, cette norme est asymétrique ; elle offre une vitesse de téléchargement supérieure et une vitesse de chargement inférieure (High-Speed Downlink Packet Access).
Roaming	Fonction permettant de se connecter via un réseau autre que celui de votre opérateur attitré. Ce cas de figure se présente surtout lorsque vous êtes à l'étranger, mais le roaming est également possible dans le pays où vous êtes abonné.
Wi-Fi	Synonyme de WLAN.
WLAN	Norme de connexion sans fil d'ordinateurs sur ou vers un réseau local. Les WLAN sont par nature relativement rapides mais la véritable vitesse de votre connexion dépendra de la connexion du WLAN vers l'Internet. La technologie WLAN est intégrée dans la plupart des ordinateurs portables récents. Initialement étudiée pour un usage professionnel et domestique, la technologie WLAN est de plus en plus souvent disponible dans les lieux publics, qui proposent des « hotspots » WLAN.

## Attention

Assurez-vous de lire et d'observer les précautions d'usage et les informations de sécurité communiquées par le fabricant de votre carte de données.

